



**TRIBUNAL DE
CONTAS DO
ESTADO**
RIO GRANDE DO NORTE



**Setor de
Saúde e
Bem Estar**



VOCÊ SABE COMO FAZER O MANEJO E O DESCARTE CORRETO DE MÁSCARAS?

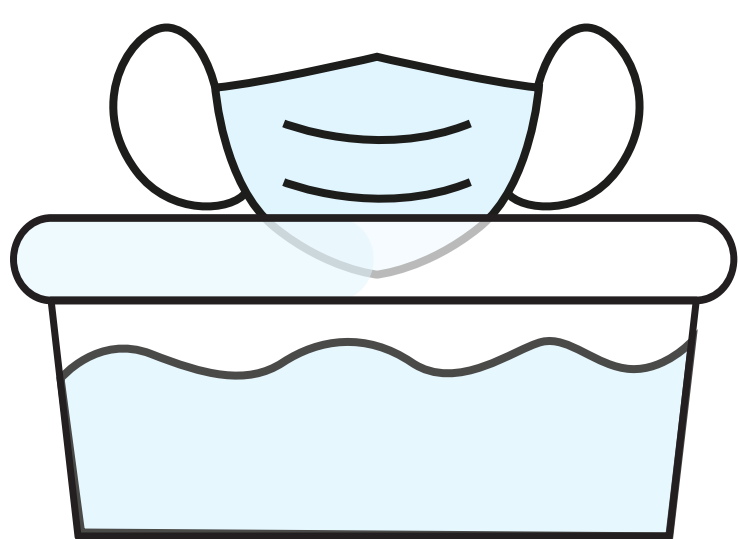
VOCÊ SABIA?

As máscaras, sejam elas laváveis ou descartáveis, passaram a fazer parte do vestuário de muitas pessoas devido à pandemia do Covid-19.

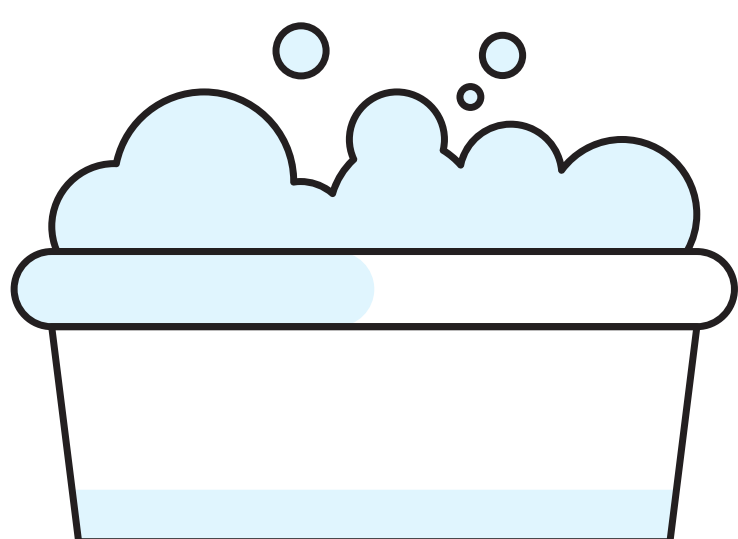
Elas são de suma importância para prevenir a disseminação do Covid-19. Porém, é necessário saber usá-las de maneira adequada para que não haja disseminação do vírus entre a população ou contaminação do Meio Ambiente.

Para que nada disso aconteça, vamos esclarecer como fazer o manejo e descarte corretos dessas máscaras.

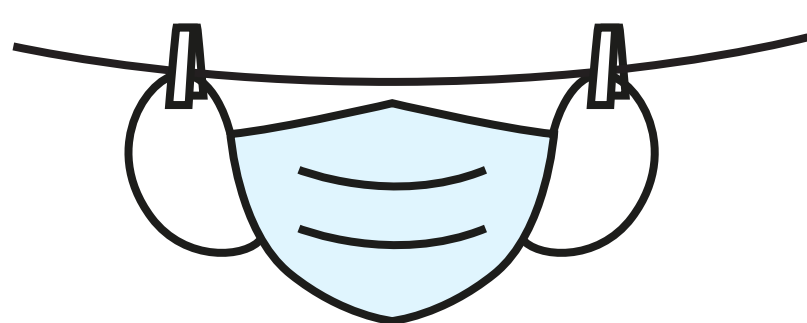
MÁSCARAS LAVÁVEIS



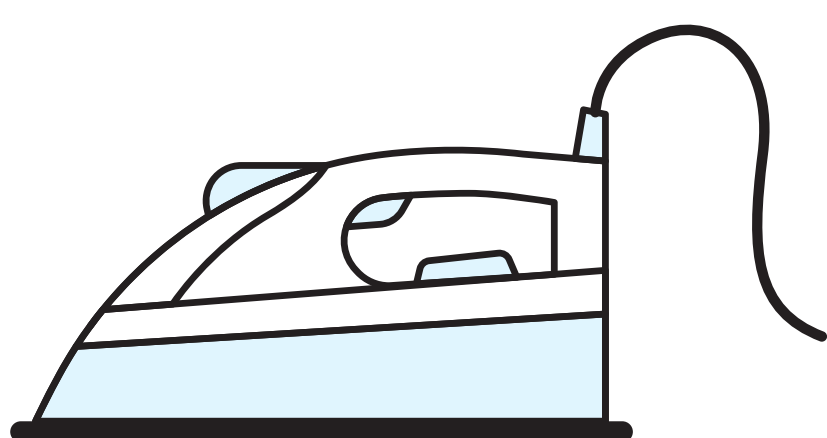
Ao terminar a utilização das máscaras, deixe-as imersas em um local com água potável e água sanitária por pelo menos 30 minutos.



Após os 30 minutos, lave-as com água e sabão.



Deixe secar bem.



Após secar, passe o ferro quente.

MÁSCARAS DESCARTÁVEIS



Acondicione as máscaras descartáveis utilizadas em um saco plástico.



Quando o saco tiver com 2/3 (dois terços) de sua capacidade, feche o saco.



Coloque o saco com as máscaras descartáveis utilizadas em outro saco limpo, resistente e identificado. De modo que os resíduos fiquem acondicionados em sacos duplos, bem fechados e identificados.



Deposite o saco no lixo orgânico, pois se esse resíduo for colocado no lixo reciclável pode haver a possibilidade de algum coletor se contaminar ao abrir a sacola.

IMPORTANTE

Além das máscaras, todos os resíduos produzidos por pacientes em isolamento domiciliar e por quem lhe prestar assistência, caso suspeito ou contaminado por COVID-19, os resíduos devem ser descartados seguindo os passos informados em máscaras descartáveis.