



TRIBUNAL DE CONTAS DO ESTADO  
RIO GRANDE DO NORTE

# Organograma simplificado



Órgãos Colegiados

Órgãos Superiores

Órgãos Especiais

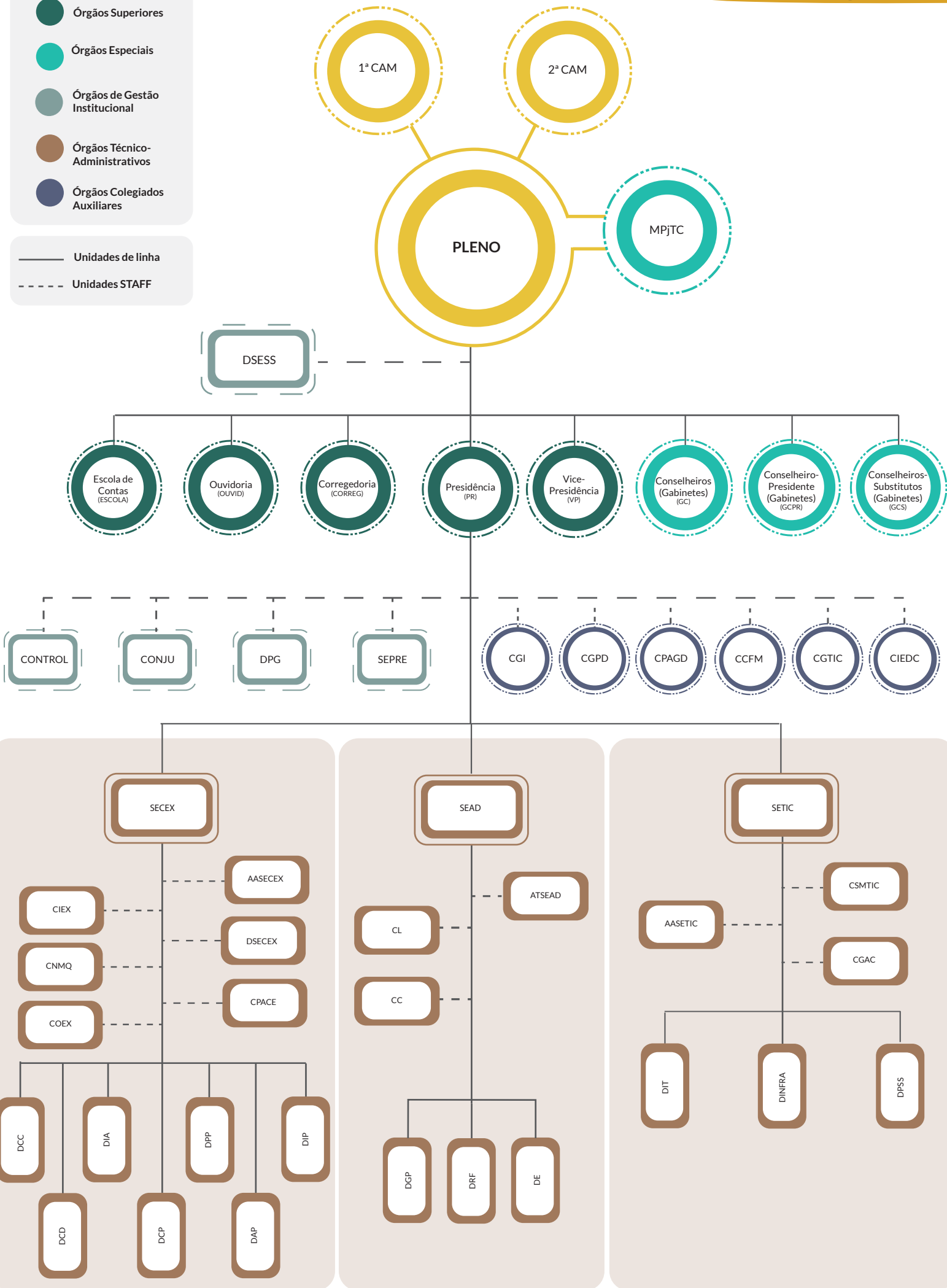
Órgãos de Gestão Institucional

Órgãos Técnico-Administrativos

Órgãos Colegiados Auxiliares

Unidades de linha

Unidades STAFF



### Órgãos Colegiados:

|        |                 |
|--------|-----------------|
| Pleno  | Tribunal Pleno  |
| 1ª CAM | Primeira Câmara |
| 2ª CAM | Segunda Câmara  |

### Órgãos Superiores:

|        |                               |
|--------|-------------------------------|
| ESCOLA | Diretoria da Escola de Contas |
| OUVID  | Diretoria da Ouvidoria        |
| CORREG | Diretoria da Corregedoria     |
| PR     | Presidência                   |
| VP     | Vice-Presidência              |

### Órgãos Especiais:

|       |  |
|-------|--|
| MPjTC | Ministério Público junto ao Tribunal de Contas |
| GC    | Gabinetes dos Conselheiros                     |
| GCPR  | Gabinete do Conselheiro-Presidente             |
| GCS   | Gabinetes dos Conselheiros-Substitutos         |

### Órgãos de Gestão Institucional:

|         |  |
|---------|--|
| DSESS   | Diretoria das Sessões                          |
| CONTROL | Controladoria Interna                          |
| CONJU   | Consultoria Jurídica                           |
| DPG     | Diretoria de Planejamento, Gestão e Governança |
| SEPRE   | Secretaria da Presidência                      |

### Órgãos Técnico-Administrativos:

|         |  |
|---------|--|
| SECEX   | Secretaria de Controle Externo   |
| AASECEX | Assessoria Administrativa  |
| DSECEX  | Diretoria da Secretaria de Controle Externo                                      |
| CPACE   | Coordenadoria de Planejamento e Acompanhamento para o Controle Externo           |
| CIEX    | Coordenadoria de Informações Estratégicas e Inteligência para o Controle Externo |
| CNMQ    | Coordenadoria de Normas, Métodos e Qualidade para o Controle Externo             |
| COEX    | Coordenadoria de Soluções Tecnológicas para o Controle Externo                   |
| DCC     | Diretoria de Controle de Contas de Governo e Gestão Fiscal                       |
| DCD     | Diretoria de Controle de Contas de Gestão e Execução da Despesa Pública          |
| DIA     | Diretoria de Controle de Infraestrutura e Meio Ambiente                          |
| DCP     | Diretoria de Controle de Pessoal e Previdência                                   |
| DPP     | Diretoria de Avaliação de Políticas Públicas                                     |
| DAP     | Diretoria de Registro de Atos de Pessoal   |
| DIP     | Diretoria de Instrução Processual e Controle de Decisões                         |
| SEAD    | Secretaria de Administração  |
| ATSEAD  | Assessoria Técnico-Administrativa da SEAD  |
| DGP     | Diretoria de Gestão de Pessoas   |
| DRF     | Diretoria de Recursos e Finanças   |
| DE      | Diretoria de Expediente  |
| SETIC   | Secretaria de Tecnologia da Informação e Comunicação                             |

|         |   |
|---------|---|
| AASETIC | Assessoria Administrativa da SETIC                                    |
| CSMTIC  | Coordenadoria de Suporte e Manutenção de TIC                          |
| CGAC    | Coordenadoria de Governança, Aquisições e Contratos de TIC            |
| DIT     | Diretoria de Inovação Tecnológica                                     |
| DINFRA  | Diretoria de Infraestrutura de Tecnologia da Informação e Comunicação |
| DPSS    | Diretoria de Projetos e Sustentação de Sistemas                       |

### Órgãos Colegiados Auxiliares (Comitês e Comissões Permanentes):

|       |   |
|-------|---|
| CGI   | Comitê de Governança Institucional                        |
| CGPD  | Comitê Gestor de Privacidade e Proteção de Dados          |
| CPAGD | Comissão Permanente de Avaliação e Gestão Documental      |
| CCFM  | Comissão de Criação e Funcionamento do Memorial do TCE-RN |
| CGTIC | Comitê Gestor de Tecnologia da Informação e Comunicação   |
| CIEDC | Comitê Técnico de Equidade, Diversidade e Cidadania       |



**TRIBUNAL DE CONTAS DO ESTADO**  
**RIO GRANDE DO NORTE**



atualizado em abril/2026